

RÉGION DE BRUXELLES

COMMUNE D'UCCLE

TRANSFORMATION D'UN BATIMENT DE BUREAUX EN 7 UNITES DE LOGEMENTS

Chaussée d'Alsemberg 993 à 1180 Uccle6ème DIVISION, 21616A

PLAN DE SITUATION



DOCUMENTS DE SYNTHESE - SITUATION EXISTANTE

RÉGION DE BRUXELLES

COMMUNE D'IXELLES

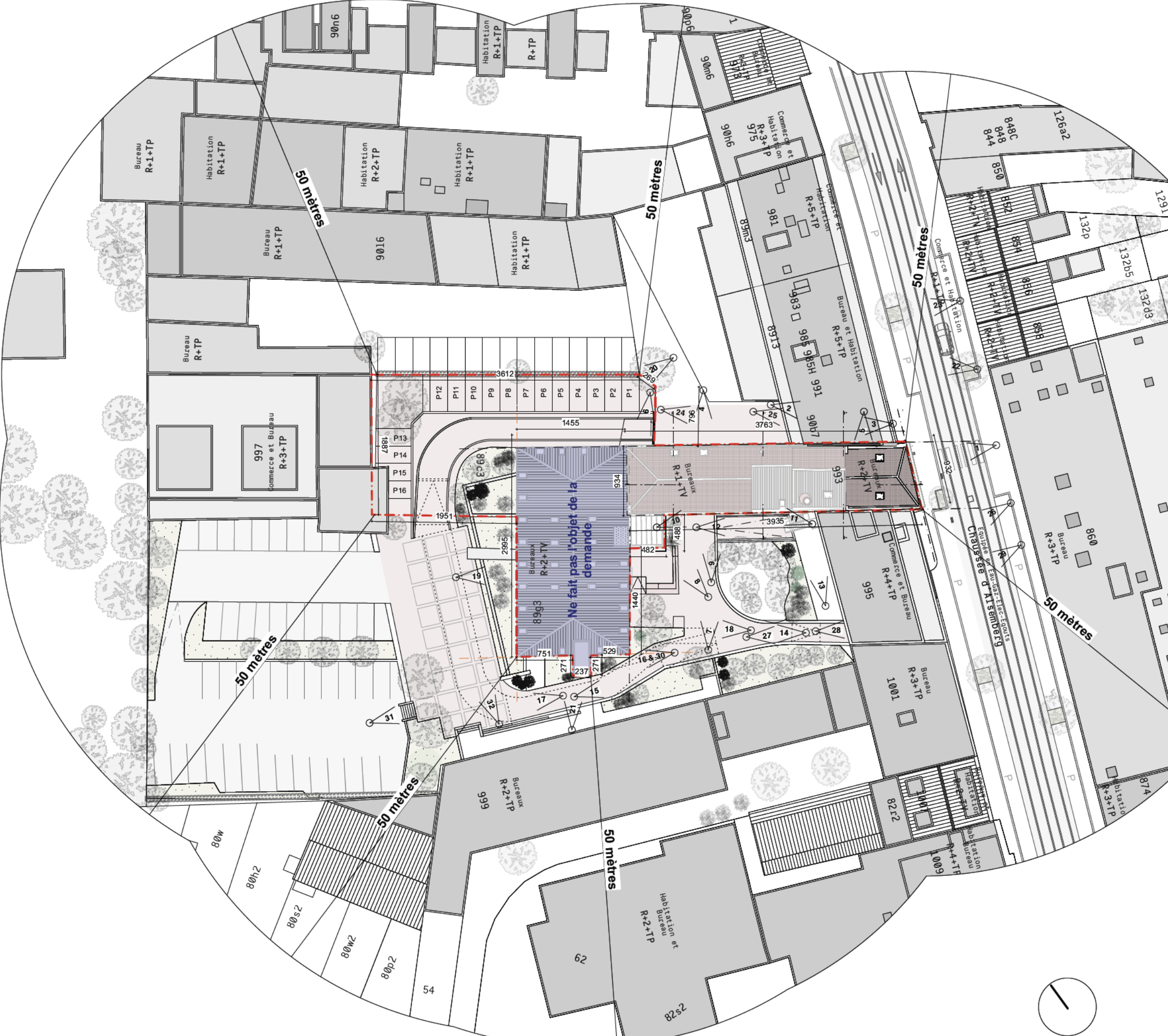
TRANSFORMATION D'UN  
BATIMENT DE BUREAUX EN 7  
UNITES DE LOGEMENTS

Chaussée d'Alsemberg 993  
à 1180 Uccle



PLANS POUR LA DEMANDE D'UN PERMIS D'URBANISME - DOCUMENTS DE SYNTHESE			
P01	Plan de situation - situation de fait	1/1000	DOSSIER GLOBE VILLAGE
P02	Plan d'implantation - situation de fait	1/500	
P03	Schémas		
P04	Plans existants - sit. de fait + P04.7 1/200	1/100	
P05	Coupes existantes - situation de fait	1/100	
P06	Façades existantes - situation de fait	1/100	
P07	Plan de situation - situation de fait	1/1000	IND. A
P08	Plan d'implantation - situation de fait	1/500	
P09	Schémas		
P10	Plans projetés + Plan de parcelle 1/200 P10.8	1/100	
P11	Coupes projetées	1/100	
P12	Façades projetées	1/100	

Cette demande de permis intègre les éventuelles nécessités de remplacement des éléments structurels détériorés mis à jour lors des travaux.



PLAN D'IMPLANTATION : SITUATION EXISTANTE			
ECHELLE	1/500	<div><div></div><div>10m</div><div>50m</div></div>	
LÉGENDES	<div><div></div></div>	<div><div></div></div>	<div><div></div></div>
	Taque d'égout	Parking	Sens de circulation
	Eclairage public	Prise de vue de la photo + n°	
PROPRIÉTAIRES DU BIEN			
N° DE POLICE			
PARCELLE CADASTRALE		6e DIV 21616A0089/00R003	
GABARIT		R+2+TV	

RÉGION DE BRUXELLES  
COMMUNE D'IXELLES

TRANSFORMATION D'UN BATIMENT DE BUREAUX EN 7 UNITES DE LOGEMENTS

Chaussée d'Alsemberg 993  
à 1180 Uccle



PLANS POUR LA DEMANDE D'UN PERMIS D'URBANISME - DOCUMENTS DE SYNTHESE			
P01	Plan de situation - situation de fait	1/1000	DOSSIER GLOBE VILLAGE  DATE: 19 DÉCEMBRE 2024
P02	Plan d'implantation - situation de fait	1/500	
P03	Schémas		
P04	Plans existants - sit. de fait + P04.7 1/200	1/100	
P05	Coupes existantes - situation de fait	1/100	
P06	Façades existantes - situation de fait	1/100	
P07	Plan de situation - situation de fait	1/1000	IND. A    P02
P08	Plan d'implantation - situation de fait	1/500	
P09	Schémas		
P10	Plans projetés + Plan de parcelle 1/200 P10.8	1/100	
P11	Coupes projetées	1/100	
P12	Façades projetées	1/100	



Non concerné pas le présent projet : bureaux - affectation conservée.

Zone concernée par la présente demande de permis d'urbanisme : anciens bureaux transformés en logements.

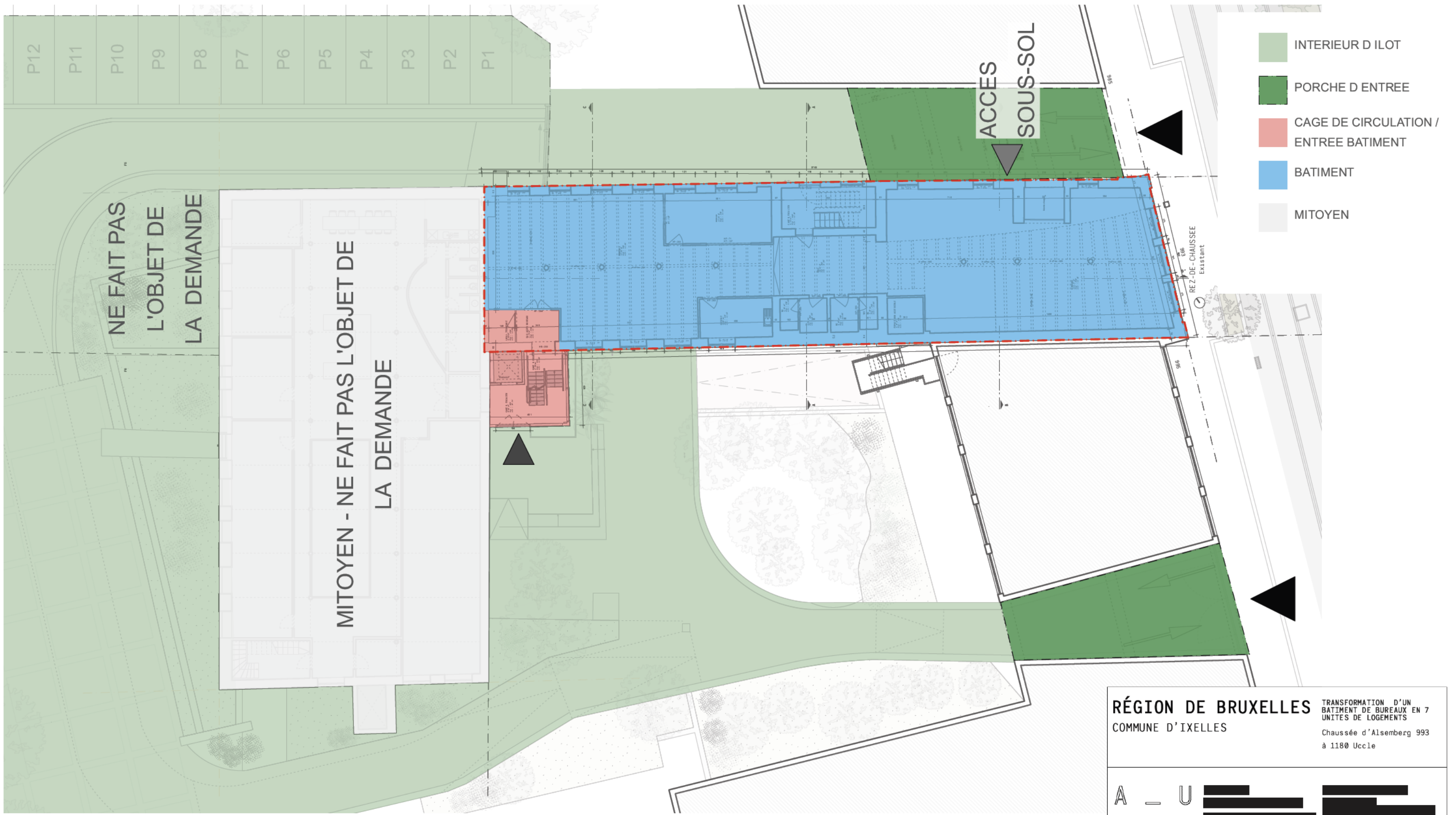
Vue aérienne

RÉGION DE BRUXELLES  
COMMUNE D'IXELLES  
TRANSFORMATION D'UN BATIMENT DE BUREAUX EN 7 UNITES DE LOGEMENTS  
Chaussée d'Alseberg 993 à 1180 Uccle



PLANS POUR LA DEMANDE D'UN PERMIS D'URBANISME - DOCUMENTS DE SYNTHESE			
P01	Plan de situation - situation de fait	1/1000	DOSSIER GLOBE VILLAGE  DATE: 19 DÉCEMBRE 2024
P02	Plan d'implantation - situation de fait	1/500	
P03	Schémas		
P04	Plans existants - sit. de fait + P04.7 1/200	1/100	
P05	Coupes existantes - situation de fait	1/100	
P06	Façades existantes - situation de fait	1/100	
P07	Plan de situation - situation de fait	1/1000	IND. A  P03.1
P08	Plan d'implantation - situation de fait	1/500	
P09	Schémas		
P10	Plans projetées + Plan de parcelle 1/200 P10.8	1/100	
P11	Coupes projetées	1/100	
P12	Façades projetées	1/100	

Cette demande de permis intègre les éventuelles nécessités de remplacement des éléments structurels détériorés mis à jour lors des travaux.



RÉGION DE BRUXELLES  
COMMUNE D'IXELLES

TRANSFORMATION D'UN  
BATIMENT DE BUREAUX EN 7  
UNITES DE LOGEMENTS

Chaussée d'Alseberg 993  
à 1180 Uccle

A - U  
- X -  
A - U

PLANS POUR LA DEMANDE D'UN PERMIS D'URBANISME - DOCUMENTS DE SYNTHESE			
P01	Plan de situation - situation de fait	1/1000	DOSSIER GLOBE VILLAGE
P02	Plan d'implantation - situation de fait	1/500	
P03	Schémas		
P04	Plans existants - sit. de fait + P04.7 1/200	1/100	
P05	Coupes existantes - situation de fait	1/100	
P06	Façades existantes - situation de fait	1/100	
P07	Plan de situation - situation de fait	1/1000	IND. A
P08	Plan d'implantation - situation de fait	1/500	
P09	Schémas		P03.2
P10	Plans projetés + Plan de parcelle 1/200 P10.8	1/100	
P11	Coupes projetées	1/100	
P12	Façades projetées	1/100	

Cette demande de permis intègre les éventuelles nécessités de remplacement des éléments structurels détériorés mis à jour lors des travaux.

Schéma d'accessibilité existant

1:200

1:100



RÉGION DE BRUXELLES

COMMUNE D'IXELLES

TRANSFORMATION D'UN  
BATIMENT DE BUREAUX EN 7  
UNITES DE LOGEMENTS

Chaussée d'Alseberg 993  
à 1180 Uccle

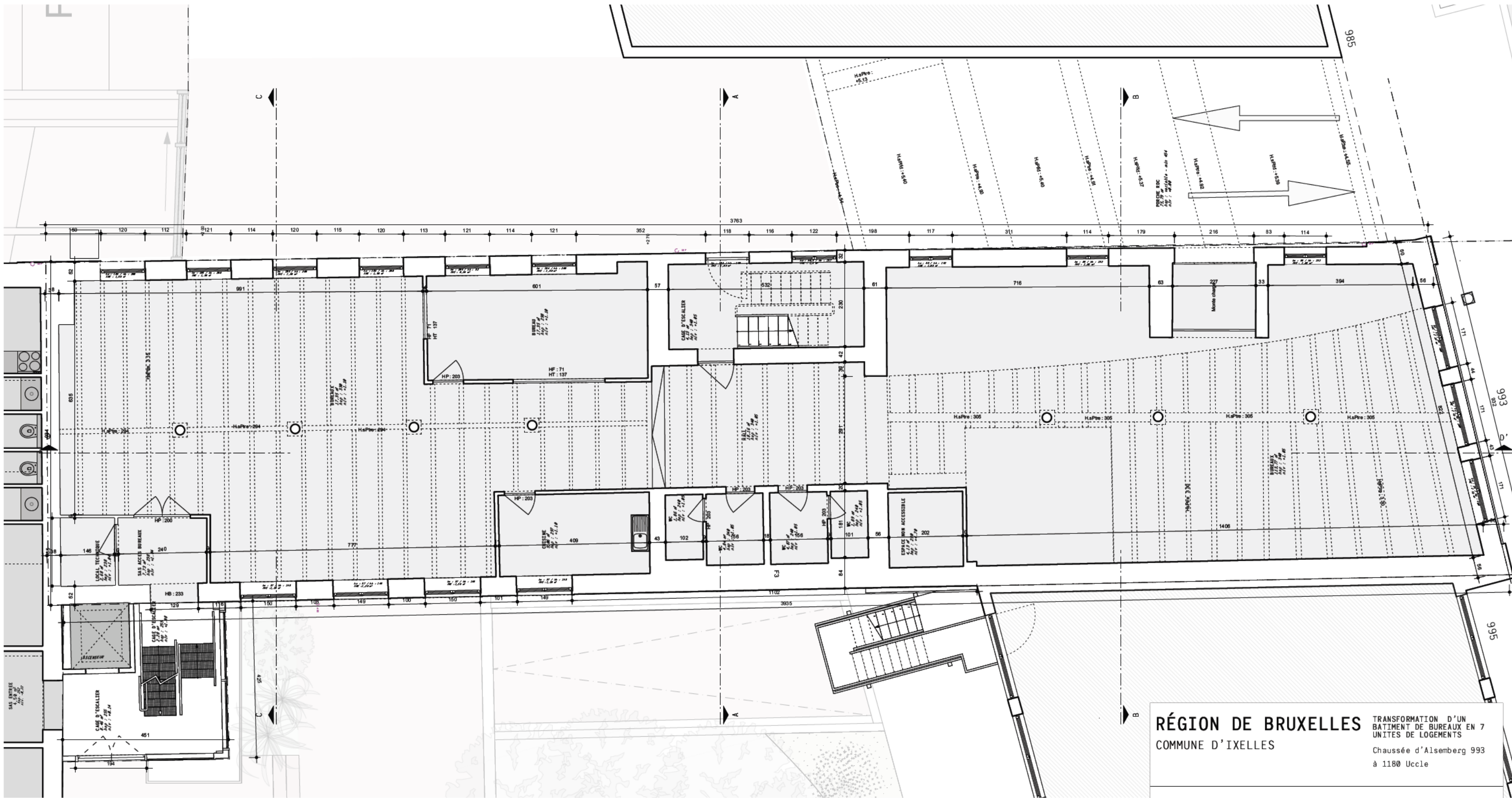
A	—	U
—	X	—
A	—	U

MAÎTRE DE L'OUVRAGE

PLANS POUR LA DEMANDE D'UN PERMIS D'URBANISME - DOCUMENTS DE SYNTHESE

ANNEXE FOUR - LA DEMANDE D'UN PERMIS D'URBANISER		DOCUMENTS DE SYNTHÈSE	
P01	Plan de situation - situation de fait	1/1000	<b>DOSSIER GLOBE VILLAGE</b>  <b>DATE:</b> <b>19 DECEMBRE 2024</b>
P02	Plan d'implantation - situation de fait	1/500	
P03	Schémas		
P04	Plans existants - sit. de fait + P04.1 1/200	1/100	
P05	Coupes existantes - situation de fait	1/100	
P06	Façades existantes - situation de fait	1/100	
P07	Plan de situation - situation de fait	1/1000	<b>IND. A</b>     <b>P04.1</b>
P08	Plan d'implantation - situation de fait	1/500	
P09	Schémas		
P10	Plans projetés + Plan de parcelle 1/200 P10.8	1/100	
P11	Coupes projetées	1/100	
P12	Façades projetées	1/100	

Cette demande de permis intègre les éventuelles nécessités de remplacement des éléments structurels détériorés mis à jour lors des travaux.



RÉGION DE BRUXELLES  
COMMUNE D'IXELLES

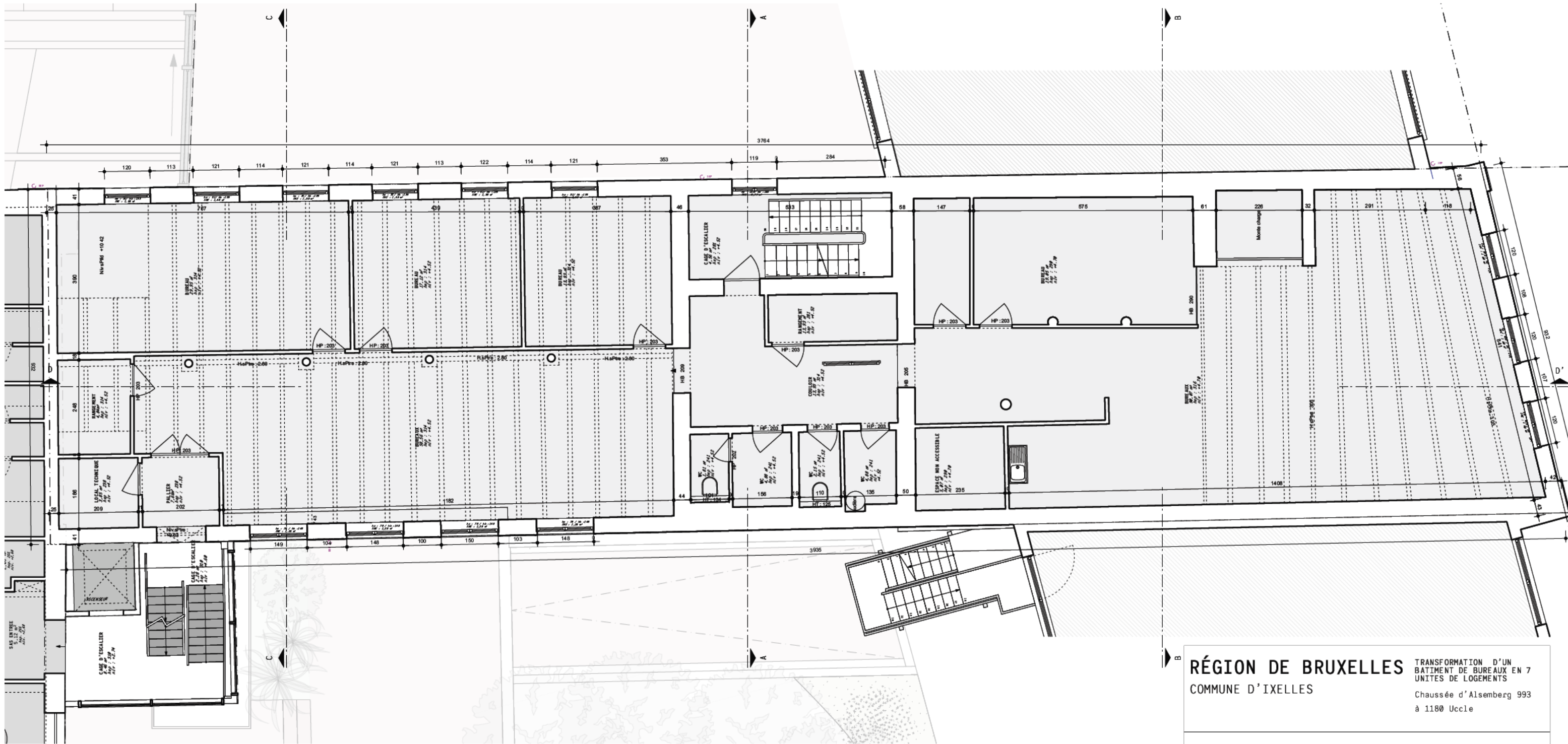
TRANSFORMATION D'UN  
BATIMENT DE BUREAUX EN 7  
UNITES DE LOGEMENTS

Chaussée d'Alseberg 993  
à 1180 Uccle



PLANS POUR LA DEMANDE D'UN PERMIS D'URBANISME - DOCUMENTS DE SYNTHESE			
P01	Plan de situation - situation de fait	1/1000	DOSSIER GLOBE VILLAGE
P02	Plan d'implantation - situation de fait	1/500	
P03	Schémas	1/100	
P04	Plans existants - sit. de fait + P04.7 1/200	1/100	DATE: 19 DECEMBRE 2024
P05	Coupes existantes - situation de fait	1/100	
P06	Façades existantes - situation de fait	1/100	IND. A
P07	Plan de situation - situation de fait	1/1000	
P08	Plan d'implantation - situation de fait	1/500	
P09	Schémas	1/100	P04.2
P10	Plans projetés + Plan de parcelle 1/200 P10.8	1/100	
P11	Coupes projetées	1/100	
P12	Façades projetées	1/100	

Cette demande de permis intègre les éventuelles nécessités de remplacement des éléments structurels détériorés mis à jour lors des travaux.



R+1 - Situation existante

1:100

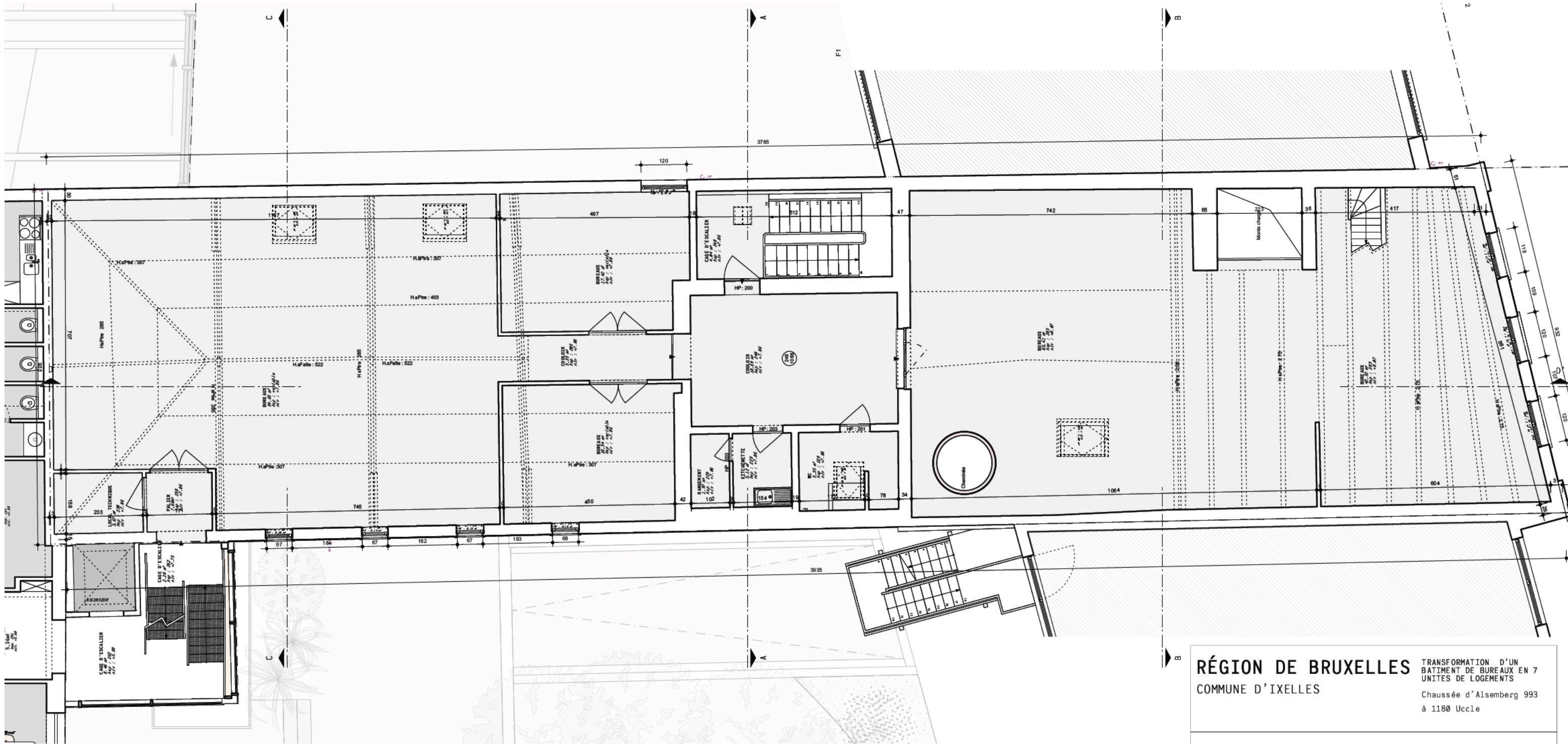


RÉGION DE BRUXELLES  
COMMUNE D'IXELLES  
TRANSFORMATION D'UN  
BATIMENT DE BUREAUX EN 7  
UNITES DE LOGEMENTS  
Chaussée d'Alsemberg 993  
à 1180 Uccle

A - U ARCHITECTE  
- X -  
A - U MAÎTRE DE L'OUVRAGE

PLANS POUR LA DEMANDE D'UN PERMIS D'URBANISME - DOCUMENTS DE SYNTHESE			
P01	Plan de situation - situation de fait	1/1000	DOSSIER GLOBE VILLAGE
P02	Plan d'implantation - situation de fait	1/500	
P03	Schémas	1/100	
P04	Plans existants - sit. de fait + P04.7 1/200	1/100	DATE: 19 DÉCEMBRE 2024
P05	Coupes existantes - situation de fait	1/100	
P06	Façades existantes - situation de fait	1/100	
P07	Plan de situation - situation de fait	1/1000	IND. A
P08	Plan d'implantation - situation de fait	1/500	
P09	Schémas	1/100	
P10	Plans projetés + Plan de parcelle 1/200 P10.8	1/100	P04.3
P11	Coupes projetées	1/100	
P12	Façades projetées	1/100	

Cette demande de permis intègre les éventuelles nécessités de remplacement des éléments structurels détériorés mis à jour lors des travaux.



R+2 - Situation existante

1:100



RÉGION DE BRUXELLES

TRANSFORMATION D'UN BATIMENT DE BUREAUX EN 7 UNITES DE LOGEMENTS

COMMUNE D'IXELLES

C chaussée d'Alseberg 993 à 1180 Uccle

A - UARCHITECTE

- X -

A - U

MAÎTRE DE L'OUVRAGE

PLANS POUR LA DEMANDE D'UN PERMIS D'URBANISME - DOCUMENTS DE SYNTHESE		
P01	Plan de situation - situation de fait	1/1000
P02	Plan d'implantation - situation de fait	1/500
P03	Schémas	
P04	Plans existants - sit. de fait + P04.7 1/200	1/100
P05	Coupes existantes - situation de fait	1/100
P06	Façades existantes - situation de fait	1/100
P07	Plan de situation - situation de fait	1/1000
P08	Plan d'implantation - situation de fait	1/500
P09	Schémas	
P10	Plans projetés + Plan de parcelle 1/200 P10.8	1/100
P11	Coupes projetées	1/100
P12	Façades projetées	1/100

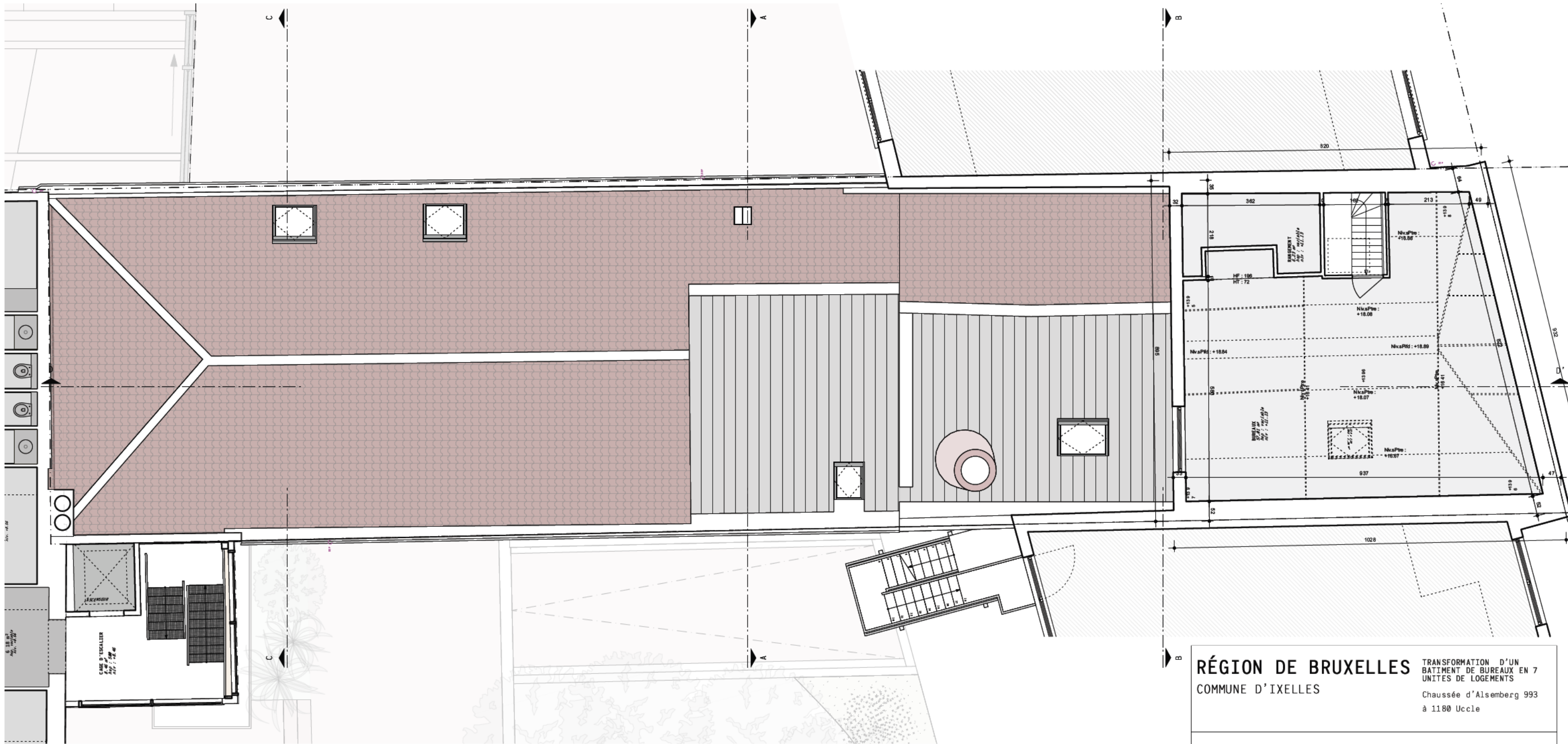
DOSSIER GLOBE VILLAGE

DATE: 19 DÉCEMBRE 2024

IND. A

P04.4

Cette demande de permis intègre les éventuelles nécessités de remplacement des éléments structurels détériorés mis à jour lors des travaux.



R+3 - Situation existante

1:100



RÉGION DE BRUXELLES

COMMUNE D'IXELLES

TRANSFORMATION D'UN BATIMENT DE BUREAUX EN 7 UNITES DE LOGEMENTS

Chaussée d'Alsemberg 993 à 1180 Uccle

A - U

- X -

A - U

ARCHITECTE

MAÎTRE DE L'OUVRAGE

PLANS POUR LA DEMANDE D'UN PERMIS D'URBANISME - DOCUMENTS DE SYNTHESE		
P01	Plan de situation - situation de fait	1/1000
P02	Plan d'implantation - situation de fait	1/500
P03	Schémas	
P04	Plans existants - sit. de fait + P04.7 1/200	1/100
P05	Coupes existantes - situation de fait	1/100
P06	Façades existantes - situation de fait	1/100
P07	Plan de situation - situation de fait	1/1000
P08	Plan d'implantation - situation de fait	1/500
P09	Schémas	
P10	Plans projetés + Plan de parcelle 1/200 P10.8	1/100
P11	Coupes projetées	1/100
P12	Façades projetées	1/100

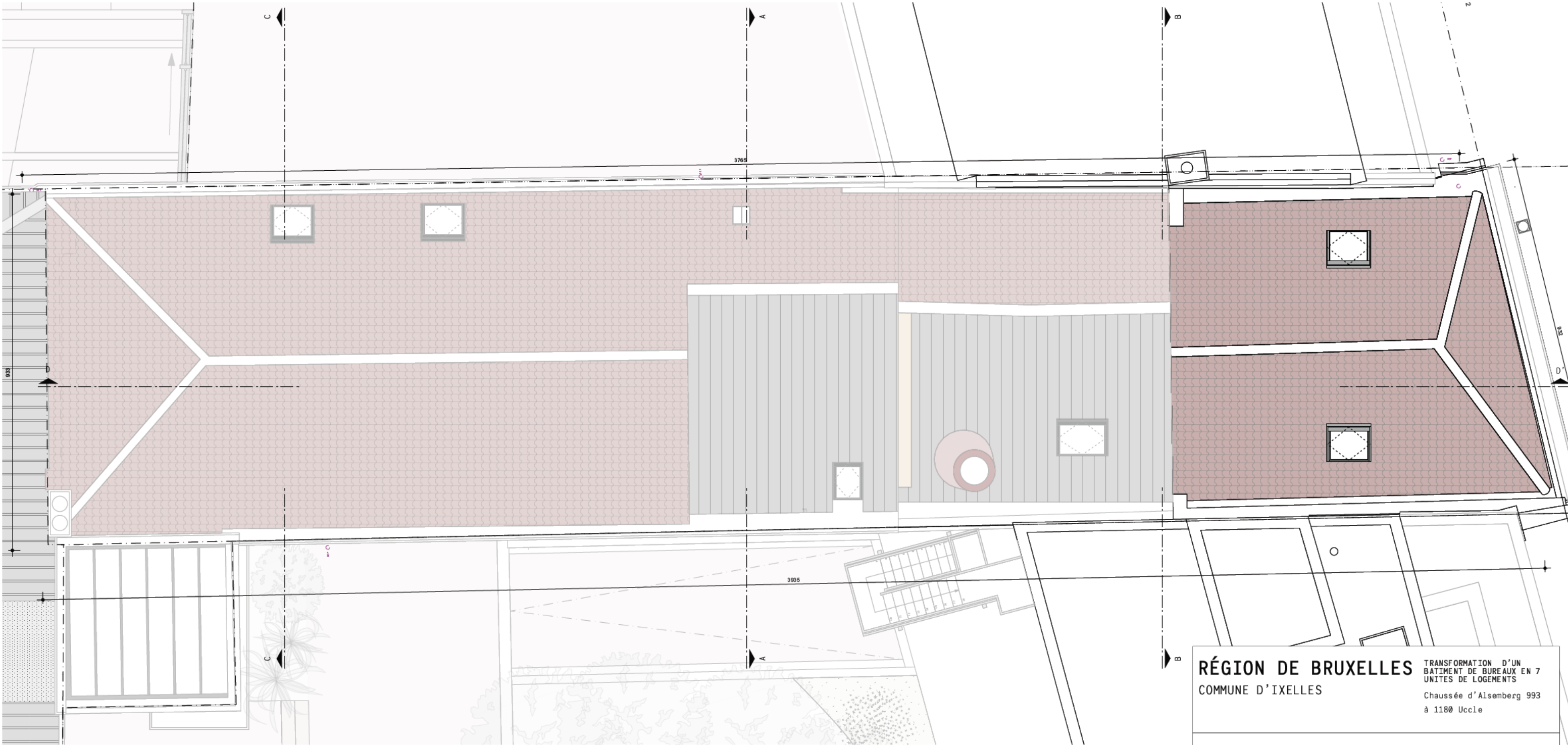
DOSSIER GLOBE VILLAGE

DATE: 19 DÉCEMBRE 2024

IND. A

P04.5

Cette demande de permis intègre les éventuelles nécessités de remplacement des éléments structurels détériorés mis à jour lors des travaux.



TOITURE - Situation existante

1:100



RÉGION DE BRUXELLES  
COMMUNE D'IXELLES

TRANSFORMATION D'UN  
BATIMENT DE BUREAUX EN 7  
UNITES DE LOGEMENTS  
Chaussée d'Alsemberg 993  
à 1180 Uccle

A - U  
- X -  
A - U

ARCHITECTE  
[REDACTED]

MAÎTRE DE L'OUVRAGE  
[REDACTED]

PLANS POUR LA DEMANDE D'UN PERMIS D'URBANISME - DOCUMENTS DE SYNTHESE		
P01	Plan de situation - situation de fait	1/1000
P02	Plan d'implantation - situation de fait	1/500
P03	Schémas	1/100
P04	Plans existants - sit. de fait + P04.7 1/200	1/100
P05	Coupes existantes - situation de fait	1/100
P06	Façades existantes - situation de fait	1/100
P07	Plan de situation - situation de fait	1/1000
P08	Plan d'implantation - situation de fait	1/500
P09	Schémas	1/100
P10	Plans projetés + Plan de parcelle 1/200 P10.8	1/100
P11	Coupes projetées	1/100
P12	Façades projetées	1/100

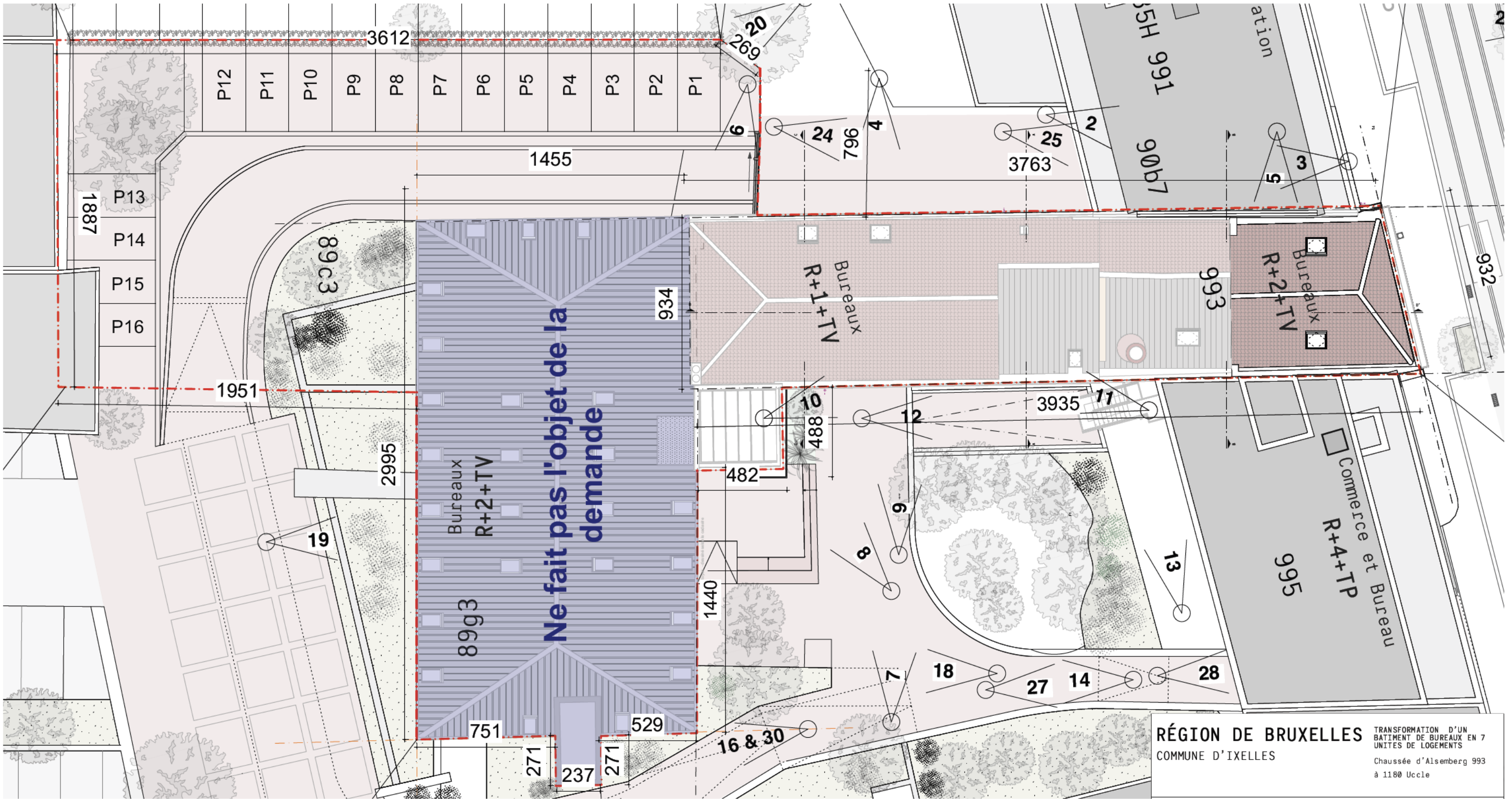
DOSSIER  
GLOBE VILLAGE

DATE:  
19 DECEMBRE 2024

IND. A

P04.6

Cette demande de permis intègre les éventuelles nécessités de remplacement des éléments structurels détériorés mis à jour lors des travaux.



TOITURE - Situation existante

1:200



RÉGION DE BRUXELLES

COMMUNE D'IXELLES

TRANSFORMATION D'UN BATIMENT DE BUREAUX EN 7 UNITES DE LOGEMENTS

Caussée d'Alseberg 993 à 1180 Uccle

A - U

- X -

A - U

ARCHITECTE

MAÎTRE DE L'OUVRAGE

PLANS POUR LA DEMANDE D'UN PERMIS D'URBANISME - DOCUMENTS DE SYNTHESE

P01	Plan de situation - situation de fait	1/1000
P02	Plan d'implantation - situation de fait	1/500
P03	Schémas	
P04	Plans existants - sit. de fait + P04.7 1/200	1/100
P05	Coupes existantes - situation de fait	1/100
P06	Façades existantes - situation de fait	1/100
P07	Plan de situation - situation de fait	1/1000
P08	Plan d'implantation - situation de fait	1/500
P09	Schémas	
P10	Plans projetés + Plan de parcelle 1/200 P10.8	1/100
P11	Coupes projetées	1/100
P12	Façades projetées	1/100

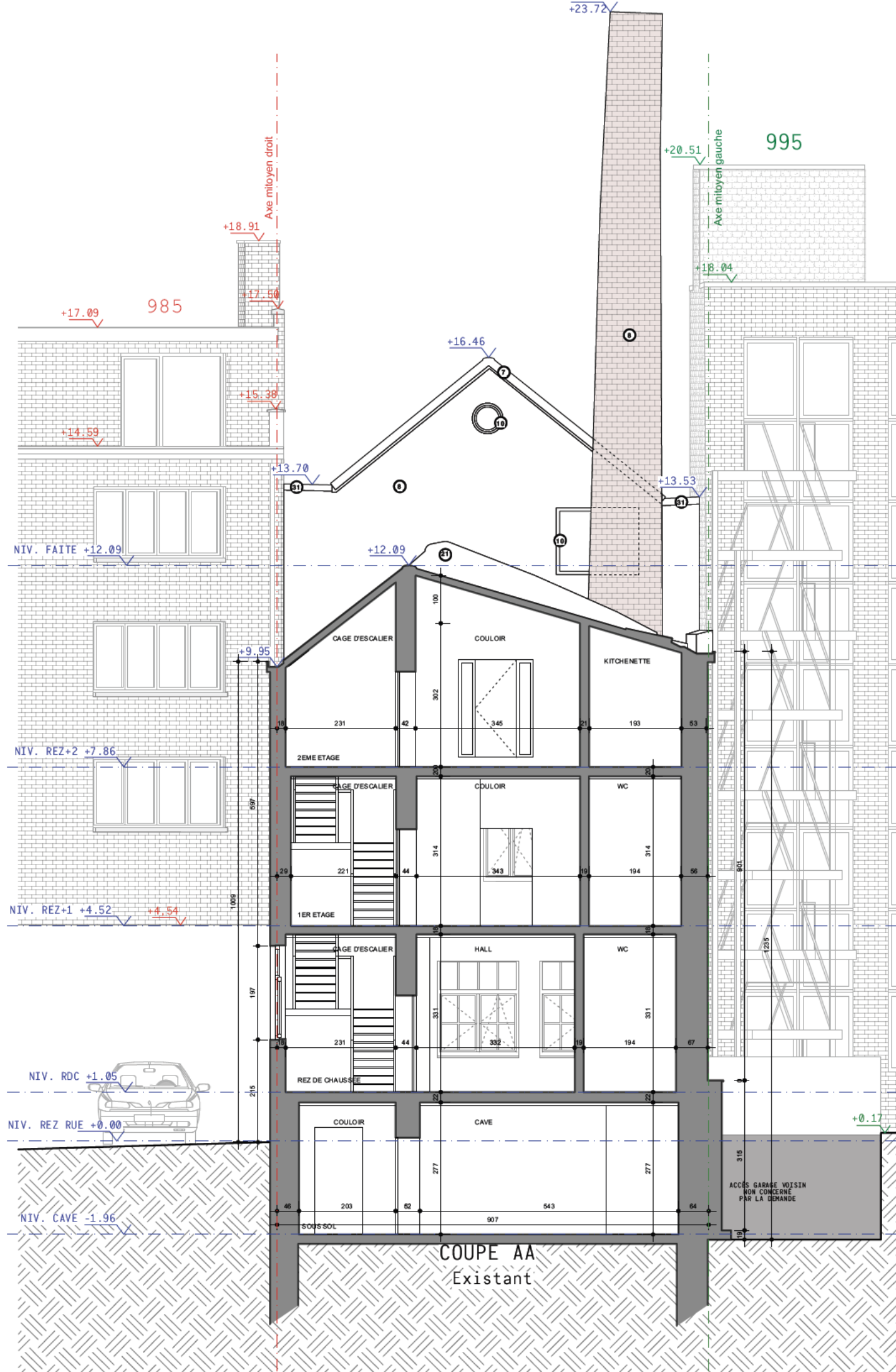
DOSSIER GLOBE VILLAGE

DATE: 19 DECEMBRE 2024

IND. A

P04.7

Cette demande de permis intègre les éventuelles nécessités de remplacement des éléments structurels détériorés mis à jour lors des travaux.



LÉGENDE DES MATÉRIAUX	
0	Linteaux en béton - peints en blanc
1	Soubassement en pierre - peint en gris anthracite
2	Ferronneries existantes - teinte blanche
3	Pierre - peinte en blanc
4	Briques de terre cuite - peintes en blanche
5	Briques de terre cuite - peintes en gris anthracite
6	Corniche en bois - teinte grise
7	Tuiles en terre cuite - teinte rouge
8	Briques - teinte rouge
9	Seuils en pierre - peints en blanc
10	Châssis existants en bois - teinte gris anthracite
11	Descente EP existante en PVC - teinte grise
12	Couvre mur en pierre bleue
13	Linteaux en métal - peints en blanc
14	Linteaux en métal - peints en gris anthracite
15	Velux existants en bois
16	Bourrelet en zinc
17	Porte existante en bois - teinte gris anthracite
18	Descente EP existante en PVC- teinte orange
19	Descente EP existante en métal - teinte blanche
20	Ferronneries existantes - teinte gris anthracite
21	Toiture existante en tôle
22	Mur rideau profils aluminium - teinte gris clair
23	Nouveaux châssis en aluminium - teinte gris anthracite
24	Bardage en zinc - teinte grise
25	Nouvelle corniche en zinc - teinte grise
26	Nouvelle descente EP en zinc - teinte quartz gris
27	Nouvelle descente EP en zinc naturel - teinte grise
28	Garde-corps métalliques - teinte gris anthracite
29	Nouveaux velux
30	Tuiles plates - teinte gris anthracite
31	Profil métallique - teinte gris anthracite
32	Crépis - teinte blanche
33	Crimontage - teinte blanche
34	Couvre-mur métallique - teinte grise
35	Nouveaux seuils en aluminium - teinte gris anthracite
36	Garde-corps en verre

RÉGION DE BRUXELLES  
COMMUNE D'IXELLES

TRANSFORMATION D'UN  
BATIMENT DE BUREAUX EN 7  
UNITES DE LOGEMENTS  
  
Chaussée d'Alseberg 993  
à 1180 Uccle

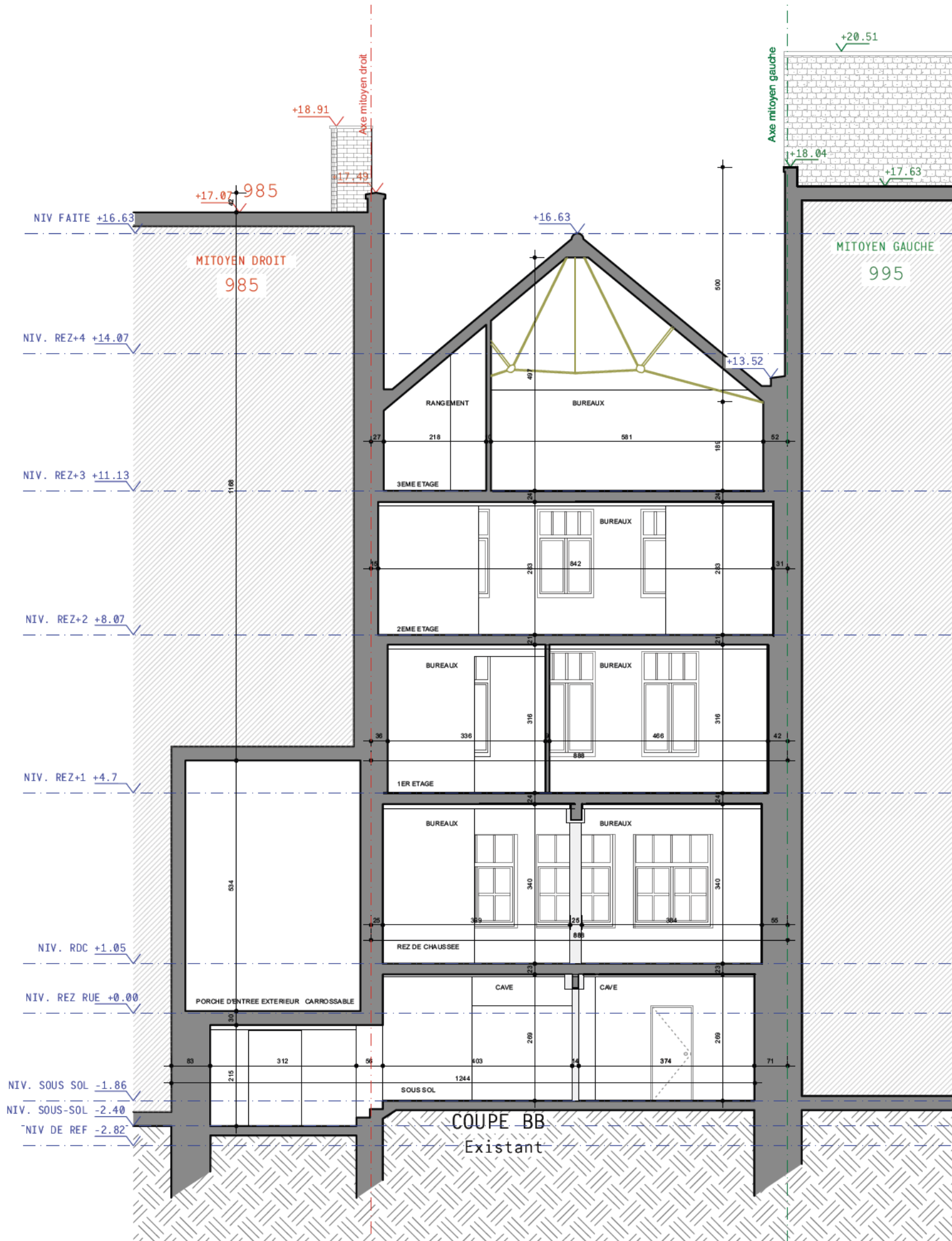
A - U  
- X -  
A - U

ARCHITECTE  
[Redacted]

MAÎTRE DE L'OUVRAGE  
[Redacted]

PLANS POUR LA DEMANDE D'UN PERMIS D'URBANISME - DOCUMENTS DE SYNTHESE			
P01	Plan de situation - situation de fait	1/1000	DOSSIER GLOBE VILLAGE
P02	Plan d'implantation - situation de fait	1/500	
P03	Schémas	1/100	
P04	Plans existants - sit. de fait + P04.7 1/200	1/100	DATE: 19 DECEMBRE 2024
P05	Coupes existantes - situation de fait	1/100	
P06	Façades existantes - situation de fait	1/100	
P07	Plan de situation - situation de fait	1/1000	IND. A
P08	Plan d'implantation - situation de fait	1/500	
P09	Schémas	1/100	
P10	Plans projetés + Plan de parcelle 1/200 P10.8	1/100	P05.1
P11	Coupes projetées	1/100	
P12	Façades projetées	1/100	

Cette demande de permis intègre les éventuelles nécessités de remplacement des éléments structurels détériorés mis à jour lors des travaux.



LÉGENDE DES MATÉRIAUX

0	Linteaux en béton - peints en blanc
1	Soubassement en pierre - peint en gris anthracite
2	Ferronneries existantes - teinte blanche
3	Pierre - peinte en blanc
4	Briques de terre cuite - peintes en blanche
5	Briques de terre cuite - peintes en gris anthracite
6	Corniche en bois - teinte grise
7	Tuiles en terre cuite - teinte rouge
8	Briques - teinte rouge
9	Seuils en pierre - peints en blanc
10	Châssis existants en bois - teinte gris anthracite
11	Descente EP existante en PVC - teinte grise
12	Couvre mur en pierre bleue
13	Linteaux en métal - peints en blanc
14	Linteaux en métal - peints en gris anthracite
15	Velux existants en bois
16	Bourrelet en zinc
17	Porte existante en bois - teinte gris anthracite
18	Descente EP existante en PVC- teinte orange
19	Descente EP existante en métal - teinte blanche
20	Ferronneries existantes - teinte gris anthracite
21	Toiture existante en tôle
22	Mur rideau profils aluminium - teinte gris clair
23	Nouveaux châssis en aluminium - teinte gris anthracite
24	Bardage en zinc - teinte grise
25	Nouvelle corniche en zinc - teinte grise
26	Nouvelle descente EP en zinc - teinte quartz gris
27	Nouvelle descente EP en zinc naturel - teinte grise
28	Garde-corps métalliques - teinte gris anthracite
29	Nouveaux velux
30	Tuiles plates - teinte gris anthracite
31	Profil métallique - teinte gris anthracite
32	Crépis - teinte blanche
33	Crimentage - teinte blanche
34	Couvre-mur métallique - teinte grise
35	Nouveaux seuils en aluminium - teinte gris anthracite
36	Garde-corps en verre

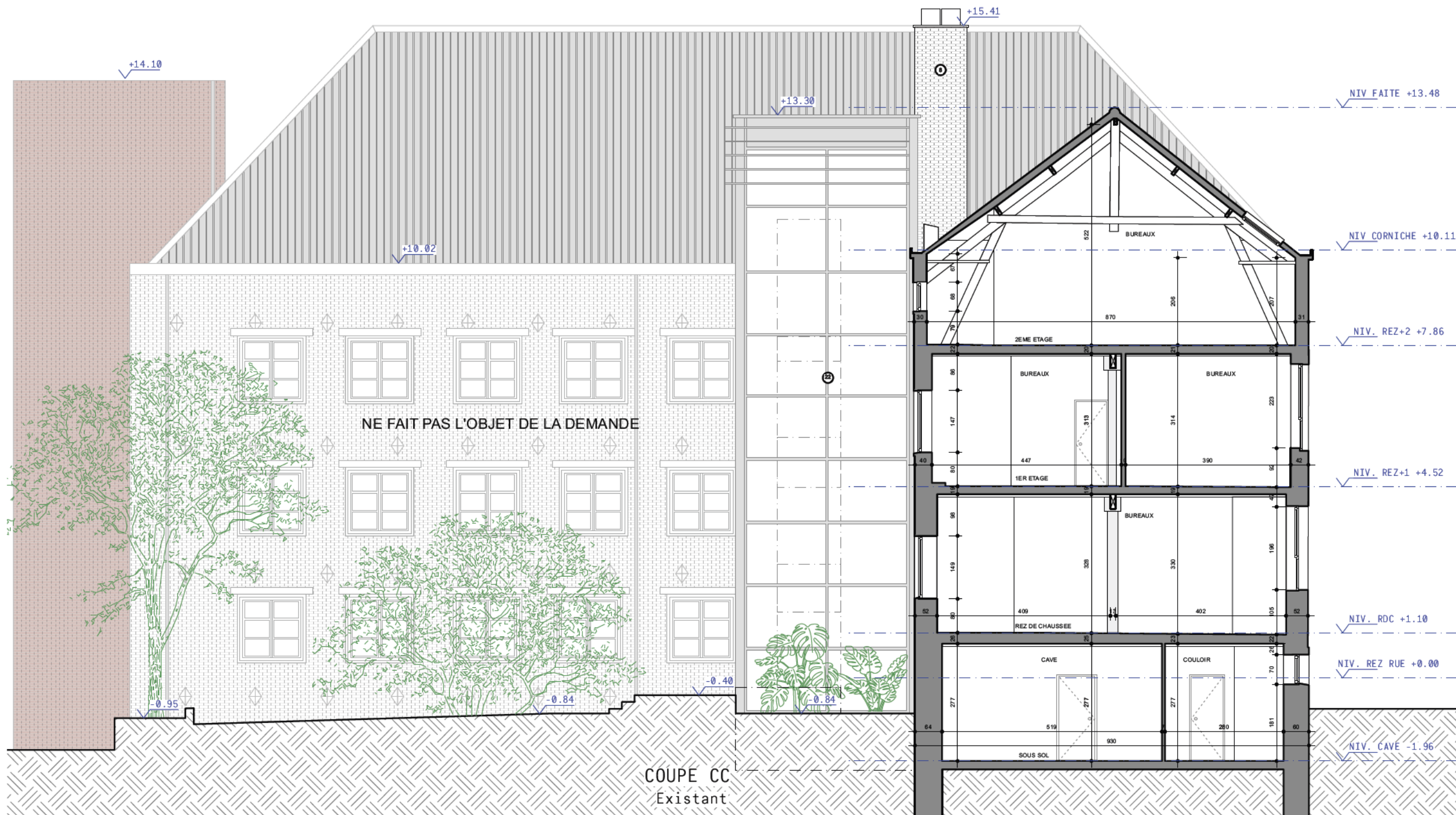
RÉGION DE BRUXELLES  
COMMUNE D'IXELLES

TRANSFORMATION D'UN  
BATIMENT DE BUREAUX EN 7  
UNITES DE LOGEMENTS  
Chaussée d'Alsemberg 993  
à 1180 Uccle

A	U	ARCHITECTE	MAÎTRE DE L'OUVRAGE
-	X		
A	U		

PLANS POUR LA DEMANDE D'UN PERMIS D'URBANISME - DOCUMENTS DE SYNTHESE			
P01	Plan de situation - situation de fait	1/1000	DOSSIER GLOBE VILLAGE
P02	Plan d'implantation - situation de fait	1/500	
P03	Schémas	1/100	
P04	Plans existants - sit. de fait + P04.7 1/200	1/100	DATE: 19 DECEMBRE 2024
P05	Coupes existantes - situation de fait	1/100	
P06	Façades existantes - situation de fait	1/100	
P07	Plan de situation - situation de fait	1/1000	IND. A
P08	Plan d'implantation - situation de fait	1/500	
P09	Schémas	1/100	
P10	Plans projetés + Plan de parcelle 1/200 P10.8	1/100	P05.2
P11	Coupes projetées	1/100	
P12	Façades projetées	1/100	

Cette demande de permis intègre les éventuelles nécessités de remplacement des éléments structurels détériorés mis à jour lors des travaux.



RÉGION DE BRUXELLES  
COMMUNE D'IXELLES

TRANSFORMATION D'UN  
BATIMENT DE BUREAUX EN 7  
UNITES DE LOGEMENTS  
Chaussée d'Alsemberg 993  
à 1180 Uccle

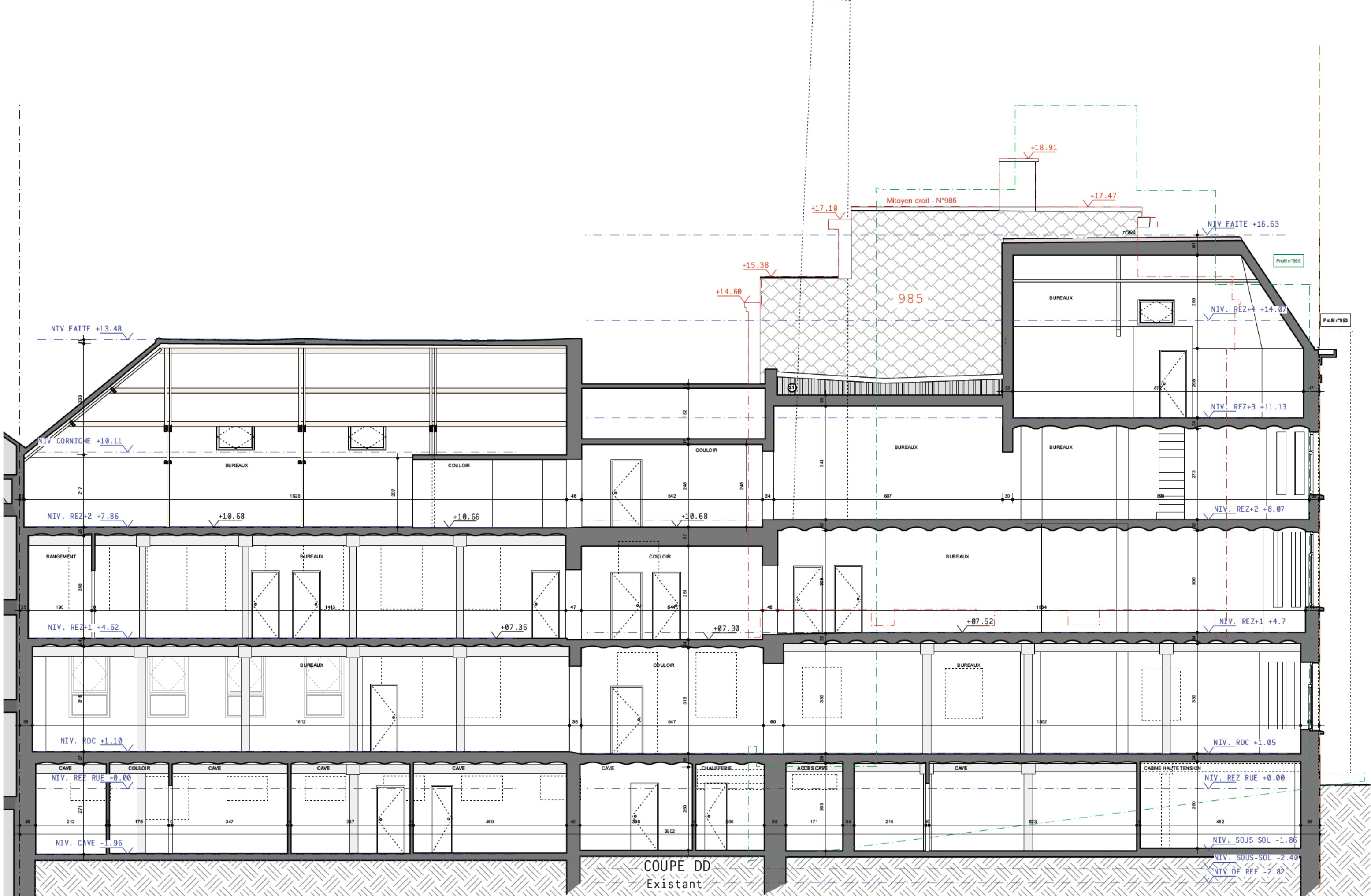
A - U ARCHITECTE  
- X - MAÎTRE DE L'OUVRAGE  
A - U

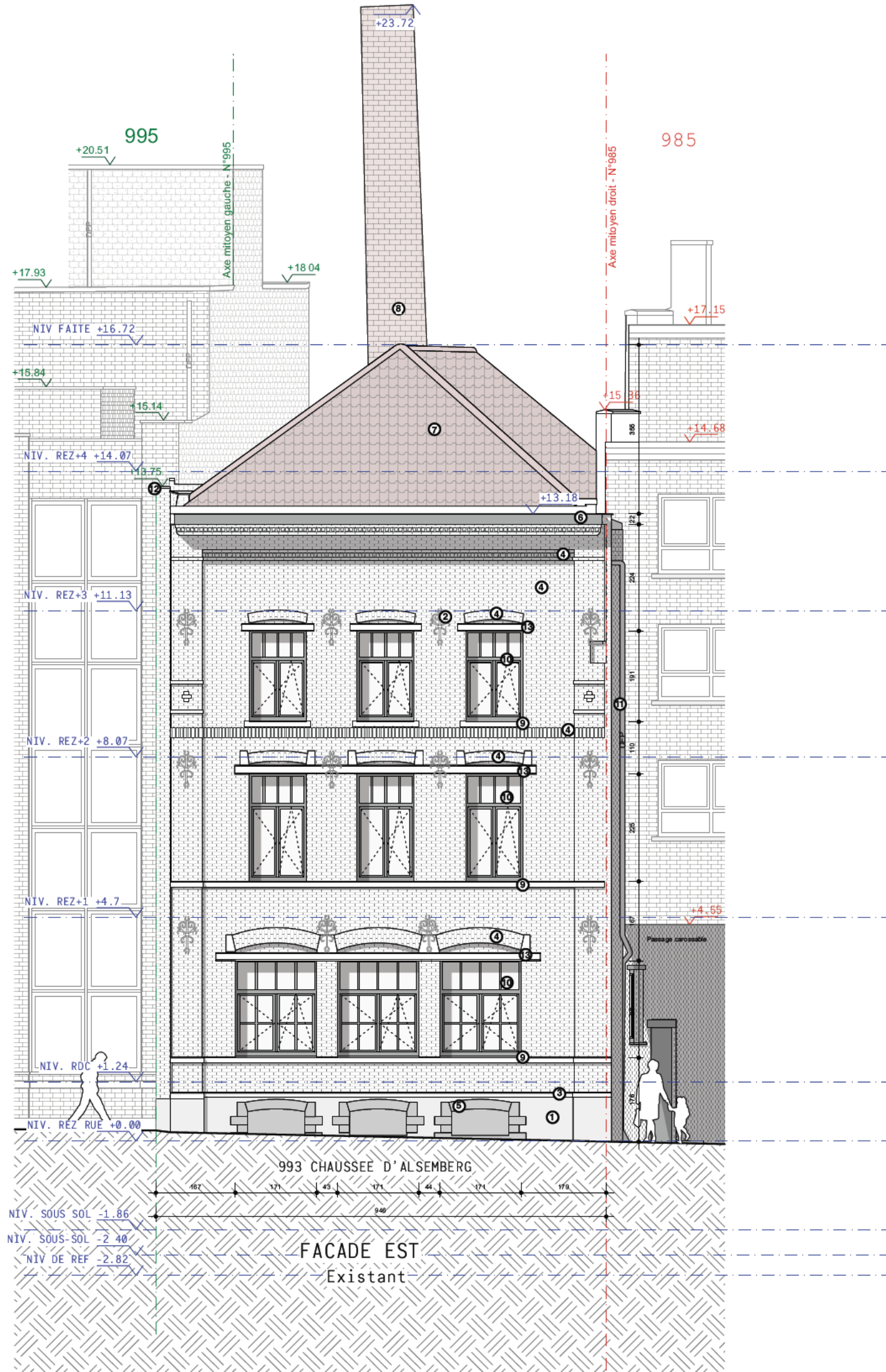
PLANS POUR LA DEMANDE D'UN PERMIS D'URBANISME - DOCUMENTS DE SYNTHESE		
P01	Plan de situation - situation de fait	1/1000
P02	Plan d'implantation - situation de fait	1/500
P03	Schémas	1/100
P04	Plans existants - sit. de fait + P04.7 1/200	1/100
P05	Coupes existantes - situation de fait	1/100
P06	Façades existantes - situation de fait	1/100

DOSSIER  
GLOBE VILLAGE  
DATE:  
19 DECEMBRE 2024

1:100

P05.3





LÉGENDE DES MATÉRIAUX	
①	Linteaux en béton - peints en blanc
①	Soubassement en pierre - peint en gris anthracite
②	Ferronneries existantes - teinte blanche
③	Pierre - peinte en blanc
④	Briques de terre cuite - peintes en blanche
⑤	Briques de terre cuite - peintes en gris anthracite
⑥	Corniche en bois - teinte grise
⑦	Tuiles en terre cuite - teinte rouge
⑧	Briques - teinte rouge
⑨	Seuils en pierre - peints en blanc
⑩	Châssis existants en bois - teinte gris anthracite
⑪	Descente EP existante en PVC - teinte grise
⑫	Couvre mur en pierre bleue
⑬	Linteaux en métal - peints en blanc
⑭	Linteaux en métal - peints en gris anthracite
⑮	Velux existants en bois
⑯	Bourrelet en zinc
⑰	Porte existante en bois - teinte gris anthracite
⑱	Descente EP existante en PVC- teinte orange
⑲	Descente EP existante en métal - teinte blanche
⑳	Ferronneries existantes - teinte gris anthracite
㉑	Toiture existante en tôle
㉒	Mur rideau profils aluminium - teinte gris clair
㉓	Nouveaux châssis en aluminium - teinte gris anthracite
㉔	Bardage en zinc - teinte grise
㉕	Nouvelle corniche en zinc - teinte grise
㉖	Nouvelle descente EP en zinc - teinte quartz gris
㉗	Nouvelle descente EP en zinc naturel - teinte grise
㉘	Garde-corps métalliques - teinte gris anthracite
㉙	Nouveaux velux
㉚	Tuiles plates - teinte gris anthracite
㉛	Profil métallique - teinte gris anthracite
㉜	Crépis - teinte blanche
㉝	Crimentage - teinte blanche
㉞	Couvre-mur métallique - teinte grise
㉟	Nouveaux seuils en aluminium - teinte gris anthracite
㊱	Garde-corps en verre

RÉGION DE BRUXELLES  
COMMUNE D'IXELLES

TRANSFORMATION D'UN  
BATIMENT DE BUREAUX EN 7  
UNITES DE LOGEMENTS

C chaussée d'Alseberg 993  
à 1180 Uccle

A - U  
- X -  
A - U

MAÎTRE DE L'OUVRAGE

PLANS POUR LA DEMANDE D'UN PERMIS D'URBANISME - DOCUMENTS DE SYNTHESE			
P01	Plan de situation - situation de fait	1/1000	DOSSIER GLOBE VILLAGE
P02	Plan d'implantation - situation de fait	1/500	
P03	Schémas		
P04	Plans existants - sit. de fait + P04.7 1/200	1/100	DATE: 19 DÉCEMBRE 2024
P05	Coupes existantes - situation de fait	1/100	
P06	Façades existantes - situation de fait	1/100	
P07	Plan de situation - situation de fait	1/1000	IND. A
P08	Plan d'implantation - situation de fait	1/500	
P09	Schémas		
P10	Plans projetés + Plan de parcelle 1/200 P10.8	1/100	P06.1
P11	Coupes projetées	1/100	
P12	Façades projetées	1/100	

Cette demande de permis intègre les éventuelles nécessités de remplacement des éléments structuraux détériorés mis à jour lors des travaux.

